

Intermediate Care
auf höchstem Niveau

Was die ARCHE von anderen abhebt?

Machen Sie sich selbst ein Bild!

Als **bundesweit einmaliges Kompetenzzentrum** setzen wir Standards in der außerklinischen pädiatrischen Intensivpflege – speziell bei komplex erkrankten Kindern. Davon überzeugen wir Sie gerne persönlich!

Freie Plätze
sofort verfügbar!



Stationen

Unsere drei intensivmedizinisch hochgerüsteten Stationen bieten jedem Kind die optimale Versorgung.

Kängu – IntensivCare:

- Kompetente Anschlussversorgung nach dem Klinikaufenthalt für besonders komplex erkrankte Säuglinge und Kleinkinder
- Sehr engmaschige Überwachung

Eichhorn – Langzeitpflege:

- Ein liebevolles Zuhause für Kinder, die für längere Zeit in der ARCHE leben
- Intensivpflege und kindgerechte Entwicklung
- Spielmöglichkeiten in Haus und Garten mit hochqualifizierter Betreuung

Bambinchen – Eltern-Kind-IntensivCare:

- Mitaufnahme eines Elternteils
- Privatsphäre innerhalb eines medizinischen Settings
- Direkte Anbindung von Eltern- an Kinderzimmer
- Sicherheit und Unterstützung durch Pädiatrie- und Pflegeteam
- „Fit für zuhause“
- Begleitung am Lebensende

Angebote für Eltern

Für Eltern gibt es in der ARCHE mehrere Möglichkeiten, nah bei ihrem Kind zu sein und einen sicheren Umgang mit ihm zu erlernen.

Elternschulung „Fit für zuhause“

- Vermittlung des notwendigen Wissens und Know-hows für die Grund- und Behandlungspflege
- Medizinisch-pflegerische Anleitung für Routineabläufe
- Abbau von Ängsten
- Training für Notfallsituationen

Elternappartements

- Zwei Elternappartements auf dem Gelände
- Übernachtungsmöglichkeit, i. d. R. für ein Elternteil
- Zeitweise Unterkunft für Besuche

Eltern-Kind-Station „Bambinchen“

- Rooming-in, i. d. R. für ein Elternteil

ARCHE
IntensivKinder

Kinderintensivpflege Beatmung & Weaning



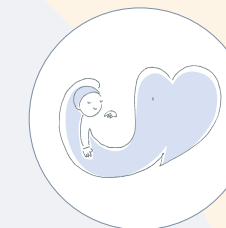
Kontakt

Christiane Miarka-Mauthe

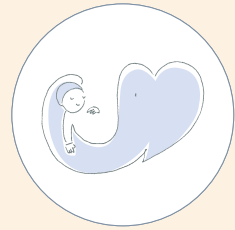
Leitung Pädiatrieteam
Fachkinderkrankenschwester
für außerklinische pädiatrische Intensivpflege
Tel.: 07071 407108-2
E-Mail: christiane.mauthe@arche-intensivkinder.de

ARCHE IntensivKinder GmbH

Bergstr. 36
72127 Kusterdingen (bei Tübingen)
www.arche-intensivkinder.de



Kompetenzzentrum
für außerklinische
pädiatrische Intensivmedizin



ARCHE
IntensivKinder

In der ARCHE IntensivKinder können bis zu 20 beatmete und intensivpflegebedürftige Säuglinge und Kleinkinder kompetent und liebevoll versorgt werden. Auf drei intensivmedizinisch hochgerüsteten Stationen kümmern sich speziell qualifizierte Kinderkrankenpflegefachkräfte, ein Pädiatrieteam sowie Therapeuten und Pädagogen rund um die Uhr um die kleinen Patienten.

Die ARCHE bietet kompetente intensivmedizinische Anschlussversorgung nach dem Klinikaufenthalt, eine sichere Überleitung nach Hause und ein liebevolles Zuhause bei längerfristigem Intensivpflegebedarf sowie Palliativversorgung.

Intermediate Care
auf höchstem Niveau

Wir bieten

- Pädiatrische Intensivpflege
- Beatmung und Weaning
- Intensivmedizinische Anschlussversorgung

Aufnahmekriterien

- Früh- und Neugeborene, Säuglinge und Kinder bis 6 Jahre
- Tracheostoma mit oder ohne Beatmung
- High Flow, CPAP/C-Flow und O₂-Therapie
- Intensivpflege und Palliativpflege ohne Beatmung nach Absprache

Medizinische Leistungen

Wir bieten das volle Spektrum intensivmedizinischer Behandlungspflege. Unser Pflegeteam besteht zu 90 Prozent aus examinierten Kinderkrankenpflegefachkräften.

Beatmung und Entwöhnung

- Tracheostoma mit oder ohne Beatmung
- High Flow, CPAP/C-Flow und O₂-Therapie
- Beatmungsoptimierung
- Weaning
- Kanülenmanagement
- Dekanülierung
- Erkennen und Fördern von Ressourcen
- Notfallmanagement

Intensivpflege

- Schmerztherapie
- Ausschleichen von Sedativa und anderen Medikamenten
- Infusionen, Transfusionen
- Künstliche Ernährung, parenteral und enteral
- Stabilisierung für das häusliche Umfeld inkl. Elternschulung
- Palliativversorgung u. v. m.

Medizintechnische Ausstattung

Unsere vielfältige und moderne Ausstattung ermöglicht viele Untersuchungen direkt vor Ort. Klinikaufenthalte und Arztbesuche sind so nur selten notwendig.

- Wärmebett
- Sonografiergerät
- EKG-Gerät
- Tracheoskop
- Blutgasanalyse- und Blutbildgerät
- Perfusoren und Infusomaten u. v. m.



Überleitmanagement

Wir übernehmen gerne das Überleitmanagement mit unserer speziell ausgebildeten Kinderkrankenpflegefachkraft.

- Kliniken brauchen nur Verordnung und Arztbrief auszustellen
- Alles Andere übernehmen wir, ob Formalitäten, die praktische Überleitung oder die Bestellung von Medikamenten, Medizintechnik und Hilfsmitteln

Ethikberatung

Unsere hauseigene Ethikberaterin steht bei ethischen Fragestellungen zur Verfügung.

- Ethische Visite je nach Bedarf
- Ermittlung des mutmaßlichen Willens des Kindes im Rahmen von „runden Tischen“

Therapeutische Angebote

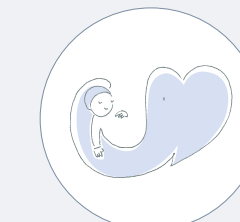
Individuelle Therapiemaßnahmen werden bedarfsgerecht mehrmals pro Woche angeboten.

- Physiotherapie, v. a. nach Bobath und Vojta inkl. Heilmittelversorgung
- Logopädie, v. a. nach Castillo Morales®
- Ergotherapie
- Musiktherapie
- Babymassage

Ärztliche Versorgung

Unser kompetentes Ärzteteam ist für die kleinen Patienten da.

- Institutsambulanz mit eigenem Pädiatrieteam
- Kooperation mit Transfusionsmediziner und Anästhesiepraxis
- Konsiliarärzte aller Fachrichtungen



Kompetenzzentrum
für außerklinische
pädiatrische Intensivmedizin

Bundesweit einmalig.

Wir setzen Standards
mit Hightech und Liebe.