

Notizen:

---

---

---

---

---

---

---

---

---

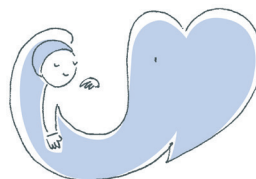
---



ARCHE Website

Wir sind gerne für Ihre Fragen da!

**ARCHE** IntensivKinder GmbH  
Bergstr. 36  
72127 Kusterdingen (Kreis Tübingen)  
Tel. 07071/ 407 108 0  
info@arche-intensivkinder.de  
www.arche-intensivkinder.de

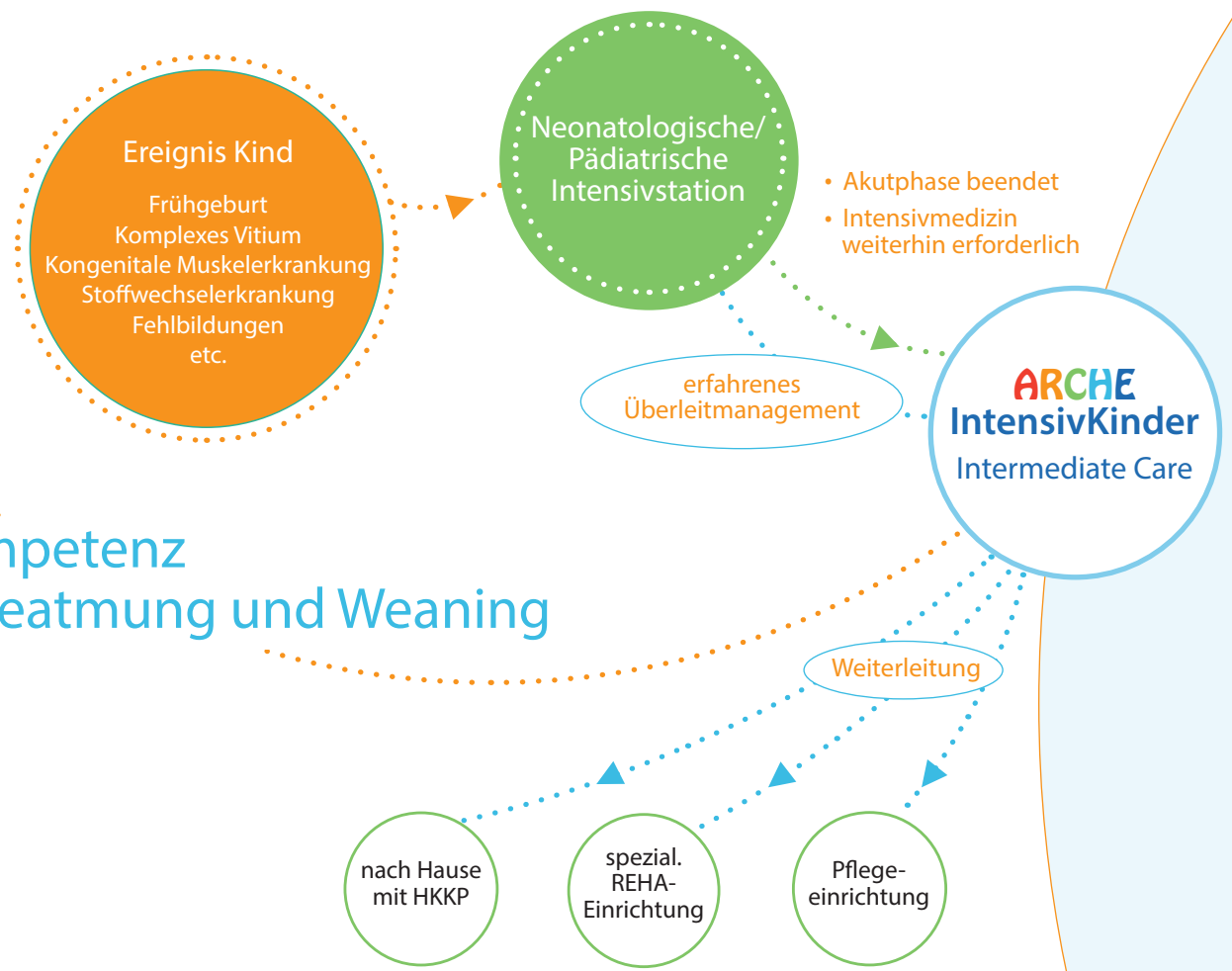


Zentrum für  
außerklinische pädiatrische  
Intensivmedizin

**ARCHE** IntensivKinder  
Kompetenz in Beatmung für die Kleinsten



# Kompetenz in Beatmung und Weaning



## Aufnahmekriterien:

- Tracheostoma mit/ohne invasive Beatmung
- High Flow und CPAP/C-Flow
- intensivpflegebedürftige Kinder ohne Beatmung nach Absprache

## Schwerpunkte:

- Weaning
- Ausschleichen von Sedativa
- Erkennen und Fördern von Ressourcen
- Stabilisierung für das häusliche Umfeld inkl. Elternschulung
- Palliativbegleitung

## Ärztliche Versorgung:

- Kinderärzte-Team (Institutsambulanz)
- Kooperation mit Anästhesie-Praxis
- Konsiliarärzte aller Fachrichtungen
- unmittelbare Nähe zur Uniklinik Tübingen und Klinik am Steinenberg in Reutlingen

## Stationen:

- Intensiv Care (Mitaufnahme von Eltern möglich)
- Langzeitstation (Kinder bis Grundschulalter)

## Medizinische Ausstattung:

- Sonographiegerät, Echokardiogramm, Tracheoskop, Blutgas- und Blutbildgerät, Perfusoren und Infusomaten etc.

